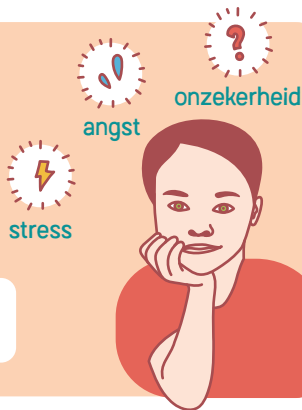


Ingrijpende jeugdervaringen

en de levenslange gevolgen voor leefstijl en gezondheid

Wat zijn ingrijpende jeugdervaringen?

Als kind opgroeien met heel veel...



Ingrijpende jeugdervaring = Adverse Childhood Experience (ACE)

Meest voorkomende ingrijpende jeugdervaringen (ACE's)



Hoe vaak komen ACE's voor in Nederland?

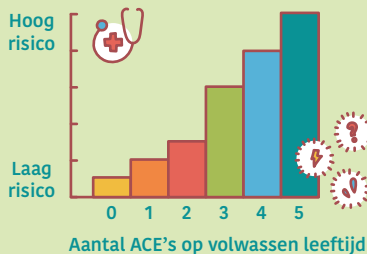
Het aantal ACE's per persoon

- Vier of meer: 11%
- Drie: 6%
- Twee: 9%
- Een: 17%
- Geen: 56%



ACE's komen overal voor: in iedere straat, buurt, school en werkomgeving.

Impact op gezondheid



Een stapeling van ACE's is gevaarlijk. Hoe meer ACE's hoe groter de kans op negatieve gezondheidsuitkomsten, ongezond gedrag en lagere levensverwachting.

Impact op levensloop



De impact van ACE's is levenslang. Mensen met 4 of meer ACE's hebben een grotere kans om 20 jaar eerder te overlijden en om ACE's door te geven aan de volgende generatie.

De impact van ACE's op risicovol gedrag en gezondheid

Mensen met vier of meer ACE's lopen een sterk verhoogd risico op een ongezonde leefstijl en verschillende ernstige ziektes en chronische aandoeningen.

Risicovol/ongezond gedrag



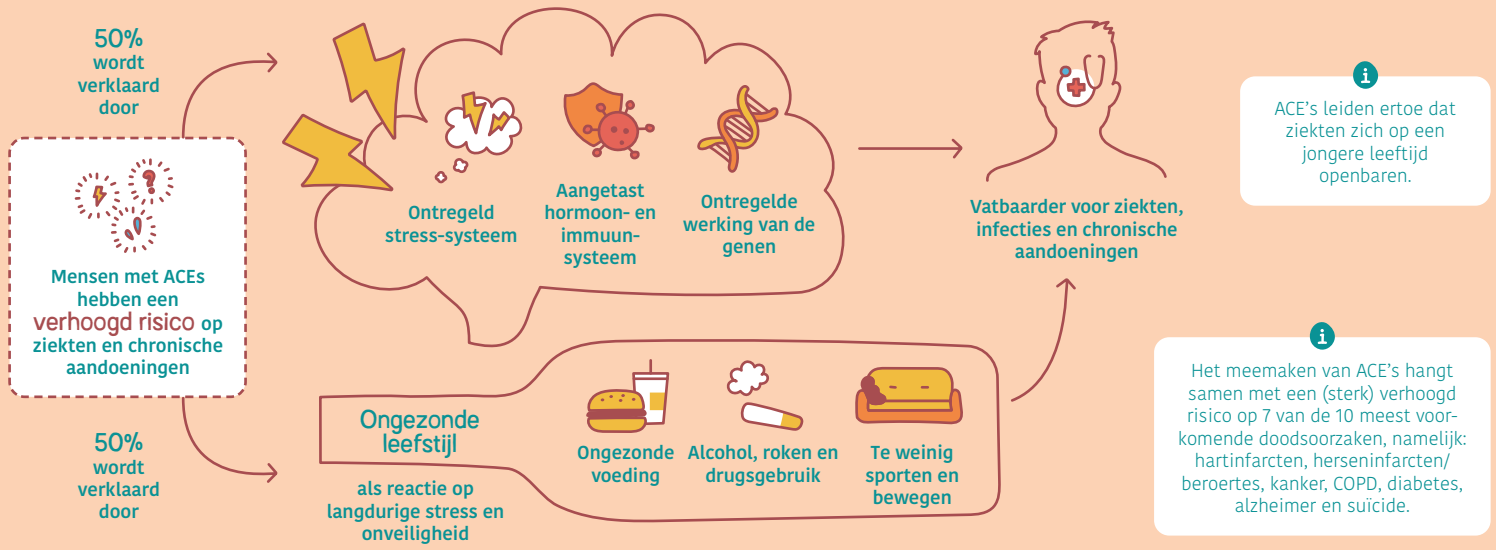
Negatieve lichamelijke, psychische en sociale gezondheidsuitkomsten



Ingrijpende jeugdervaringen

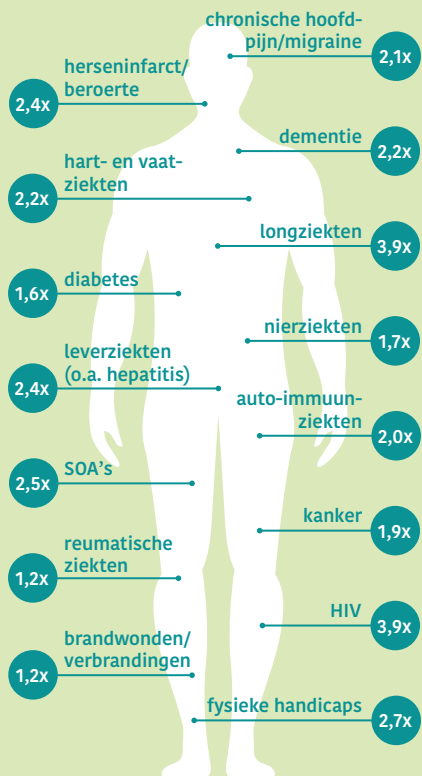
fysieke gezondheid en chronische aandoeningen

Hoe ingrijpende jeugdervaringen (ACE's) lichamelijke ziekten kunnen veroorzaken



Verhoogde kans op lichamelijke ziekten en chronische aandoeningen

Het meemaken van ACE's hangt samen met een verhoogd risico om als kind, jongere of volwassene verschillende ziekten en aandoeningen te ontwikkelen.

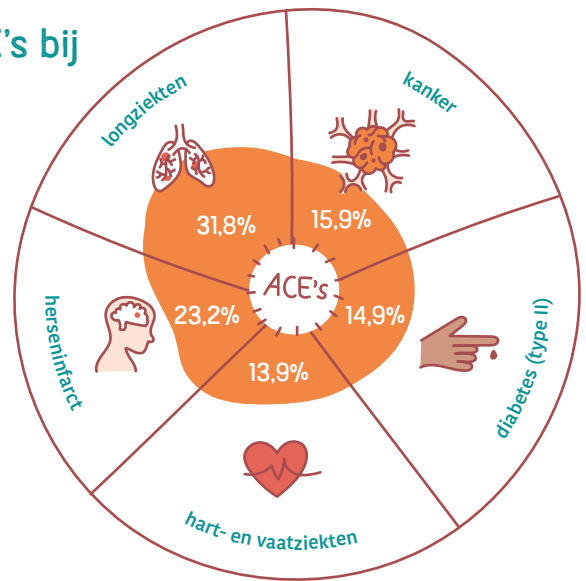


iemand met 4+ ACE's heeft dus 3,9x zoveel kans op een longziekte dan iemand zonder ACE's

Hoeveel dragen ACE's bij aan de omvang van de problematiek?

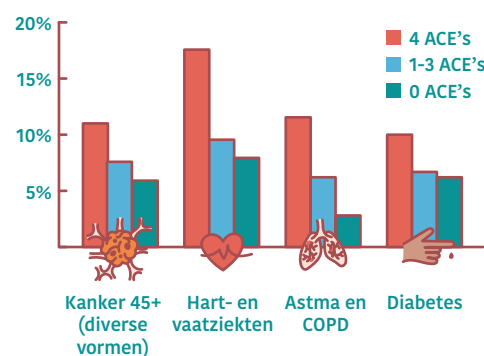
Door ACE's te bestrijden zou het aantal mensen dat lijdt aan bijvoorbeeld longziekten met 31,8% kunnen worden teruggebracht.

ACE's kosten de Nederlandse maatschappij jaarlijks zo'n **25 miljard euro** (3,1% van het BBP)



Verhoogd risico op lichamelijke ziekten en chronische aandoeningen

Het percentage Nederlanders met een ernstige (chronische) ziekte, uitgesplitst naar het aantal meegemaakte ACE's.



De WHO heeft berekend dat we in Nederland jaarlijks een verlies aan



707.878 gezonde levensjaren kunnen toeschrijven aan ACE's



Deze infographic is in 2022 ontwikkeld door Augeo Foundation, partner van de Samenwerkende Gezondheidsfondsen op weg naar een Gezonde Generatie

www.augeo.nl/aces